



A Xerox Company

StoreFlow

VIELE KANÄLE
EINE KONVERSATION

Die beste
Komplettlösung für
Web-to-Print-Software
zum Erstellen und
Verwalten von
Online-Shops und
Marketing-Portalen.

Willkommen bei PersonalEffect StoreFlow

SO VIEL POWER

Bieten Sie ein nahtloses Online-Einkaufserlebnis und hochwertige Dienste über eine einzige eCommerce-Plattform. Mit der uStore NG-Technologie können Sie die Startzeit der Storefront beschleunigen, Storefronts an die Anforderungen eines jeden Unternehmens anpassen, erweiterte Personalisierung und sogar Omnichannel-Kampagnen über die Storefront anbieten, sowie Ihre Plattform durch die Integration von Drittanbieter-Lösungen erweitern.

MEHR ERFAHREN ODER EINEN DEMO-BESUCH ANFORDERN

www.xmpie.com/contact-us

oder

diesen QR-Code scannen





+ Herausragende Personalisierung

Das Herzstück ist die Document Composition Engine PersonalEffect von XMPie, die bei einer Integration mit Adobe InDesign unvergleichbare Personalisierungsmöglichkeiten bietet.



+ Hervorragende Kundenerfahrung

Administratoren und Kunden profitieren gleichermaßen von der StoreFlow Workflow-Automation und zwar von der Bestellung bis zur Erfüllung des Auftrags.



+ Beliebigen Produkttyp anbieten

Verkaufen Sie beliebige Produkte wie Hüte und Shirts oder statische Print-Produkte, personalisierte Artikel, schnelle Dokumentübermittlung, Etiketten und Verpackungen oder vollständige Omnichannel-Marketing-Kampagnen mit mehreren Touchpoints.



5-Sterne Kundenerfahrung

Bieten Sie eine robuste Plattform für konfigurierbare Print-Produkte sowie eine 5-Sterne Frontend-Kundenerfahrung. Die Funktionen von UX umfassen ein HTML5-responsives Design, ein exaktes Branding von Look & Feel des Shops, vom Unternehmen steuerbare Inhalte, voreingestellte Lieferadressen, einfaches Wiederbestellen, Auftragsgenehmigung und viel mehr.

End-to-End Adobe Workflow

XMPie unterstützt den gesamten Adobe InDesign-Workflow von der Konfiguration bis zur Vorschau und Zusammensetzung. Dies garantiert höchste Qualität von Druckdokumenten, einschließlich besonderer Funktionen wie benutzerdefinierte Schriftarten und Pantonefarben.



BIETEN SIE EINE VIELZAHL VON UNTERSCHIEDLICHEN PRODUKTEN IN IHREM SHOP AN

Produkttypen umfassen:

- Statische Artikel, entweder auf Abruf gedruckt oder aus dem Inventarbestand.
- Schnelle Dokument-Übermittlung und Dokument-Erstellung.
- Dynamische Dokumente mit Feldern, die vom Benutzer angepasst werden können wie eine Adresse auf einer Visitenkarte.
- WYSIWYG Direkte Vorlagenbearbeitung mit Bearbeitung von Inhalt und Layout.
- Bulk-Dokumente wie personalisierte Direktmails oder personalisierte Marketingmaterialien.
- Verpackungen und Etiketten mit interaktiver 3D-Vorschau.
- On-Demand-Kampagnen für die Bestellung von Omnichannel-Marketing-Kampagnen mit personalisiertem E-Mail-Marketing, personalisierten Landing Pages, E-Mail-Retargeting und Drucken auf Abruf.



Unterschiedliche Produkte anbieten zu können öffnet Türen, die zuvor geschlossen waren. Ich merke, dass Kunden zu mir kommen, um nach einer Lösung zu fragen und nicht nur nach einem Angebot für einen Druckauftrag. Mit StoreFlow kann ich kreativ sein und Lösungen anbieten, die meine Konkurrenten nicht bieten können. So bin ich den anderen immer einen Schritt voraus.»

John Coghlan, Director, Webprint Australia

DIE MARKE SCHÜTZEN

- Markenkongruenz – Dokumentvorlagen werden mit Adobe InDesign erstellt, um die Farben und Designs des Markenauftritts exakt übernehmen zu können.
- Vom Unternehmen gesteuerte Inhalte -
 - Details für einen schnellen und einfachen Bestellvorgang schon vorher eingeben wie Name, E-Mail, Abteilung und Adresse.
 - Verwenden Sie vom Unternehmen eingegebene Standard-Lieferadressen zur schnellen Auswahl und für eine fehlerfreie Käuferfahrung.
 - Verknüpfen Sie Ihre Empfängerliste mit einer unternehmenszentrierten Quelle für eine schnelle Auswahl.
- Integration eines Speichers für die Dokumentverwaltung - Bestellen Sie von einer externen Quelle von unternehmensgesteuerten Dokumenten.
- 100% DSGVO-konform.

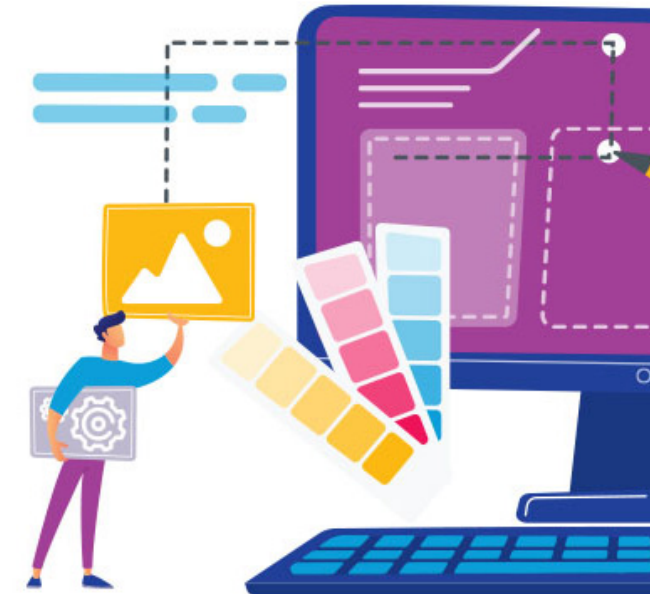


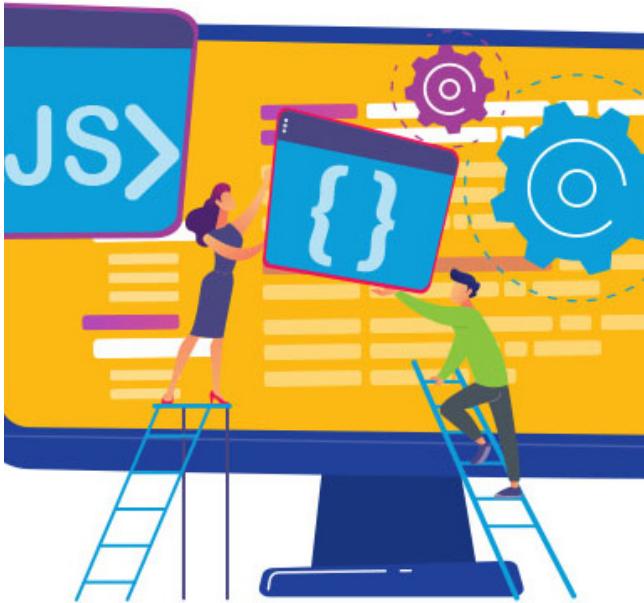
Erweitertes VDP und sogar Omnichannel-Kampagnen über einen Storefront-Workflow

Dank der erweiterten Personalisierungsfunktionen, der schnellen Erstellung von variablen Inhalten, den erweiterten Produktangeboten (einschließlich Omnichannel-Kampagnen), können sich Benutzer mit StoreFlow gegenüber der Konkurrenz abheben und neue Kunden gewinnen. Benutzer können auch andere Produkte anbieten wie personalisierte Etiketten und Verpackungen, E-Mail-Kommunikationen oder sogar Omnichannel-Kampagnen, wobei der Kunde Kampagnen mit mehreren Touchpoints direkt über die Storefront auswählen, anpassen, bestellen, ausführen und verfolgen kann.

Neuer, interaktiver Theme Editor

Keine Programmierkenntnisse erforderlich. Jeden Shop anpassen und markengerecht gestalten und eine Live-Vorschau prüfen, bevor Änderungen übernommen werden. Genießen Sie die volle Kontrolle über alle Design-Elemente wie Schriftarten, Farben und Bilder.





Flexible Designvorlagen mit HTML, CSS und Code entwerfen

Die Markenauftritte in der Storefront und die Workflow-Anforderungen eines jeden Kunden sind unterschiedlich. Diese unvergleichliche Web-to-Print-Technologie basiert auf React.js und erlaubt PSPs mit Programmierern die HTML- und Code-Dateien des Shops schnell abzurufen, neuen HTML-Inhalt, neue Seiten und Workflows und Funktionen hinzuzufügen und das Verhalten zu ändern. So sind Storefronts bei Änderungen des Markenauftritts oder neuen Anforderungen flexibler. Mit Funktionen wie personalisierte Bilder und Videos und Inhalten, die auf das Zielpublikum ausgerichtet sind, können Kunden auch Shops und Portale erstellen, die sehr unterschiedlich sind.

Unbeschränkte Anzahl an Shops ohne Zusatzkosten veröffentlichen

Beim Hinzufügen von Produkten oder der Einrichtung neuer Shops entstehen keine Zusatzkosten. StoreFlow-Benutzer können also so viele Shops veröffentlichen wie sie möchten, um alle möglichen Kunden zu bedienen und all das über die gleiche Plattform. Benutzer können vorhandene Shops ohne großen Aufwand duplizieren.



Mobilorientierte Storefronts

StoreFlow-Storefronts bieten eine nahtlose Erfahrung auf mobilen Geräten. Print-Kunden können Produkte mit jedem beliebigen Gerät anpassen, prüfen, Inhalte genehmigen und den Status der Bestellung verfolgen.



“ Wir wissen, dass Franchisenehmer umdenken und zu Marketingdienstleistern werden müssen, um auf dem Markt erfolgreich zu sein. Reine Druckdienste anzubieten reicht nicht mehr aus. Dies ist die Vision hinter agOnline. Die XMPie-Software mit der neuen Campaign-on-Demand-Funktion macht den Weg zur Realisierung dieser Vision praktischer und realistischer.”

Aaron Grohs, Präsident von AlphaGraphics

BENUTZER VERWALTEN

- Single Sign On (SSO) verwenden
- SSO-Optionen für eine einfache Anmeldung hinzufügen oder dem System manuell Benutzer mit einer starken Passwortpolitik hinzufügen.
- Benutzer innerhalb von Benutzergruppen verwalten, um den Zugriff auf bestimmte Kategorien und Produkte zu steuern.
- Genehmigungsprozess für Bestellungen von bestimmten Benutzern oder Gruppen hinzufügen.
- Die Prüfer können die Bestelldetails und Proofs ansehen, den Auftrag genehmigen oder mit einem Kommentar ablehnen oder die Bestellung bearbeiten.

GELD SPAREN

- Sparen Sie Personalkosten - Es ist nicht mehr für jede Visitenkarte oder Änderung der Geschäftsbedingungen ein Designer erforderlich.
- Zeit sparen - Der Bestellvorgang ist voll digitalisiert/automatisiert, ohne dass Anrufe getätigt werden müssen und die manuelle Verfolgung fällt weg. Diese arbeitsintensiven Aufgaben, die zuvor von Mitarbeitern durchgeführt werden mussten, sind nicht mehr notwendig.
- Budget-Kontrolle - Weisen Sie ein Budget aus, und kontrollieren Sie die Ausgaben pro Geschäftsgruppe

Bestellvorgang beschleunigen, Auftragsmenge steigern und Kunden binden

Mit dem besseren Workflow bei der Erstellung der Bestellung und markenspezifischen Funktionen machen Sie Ihr Unternehmen zu einem unverzichtbaren Teil im Kundengeschäft.

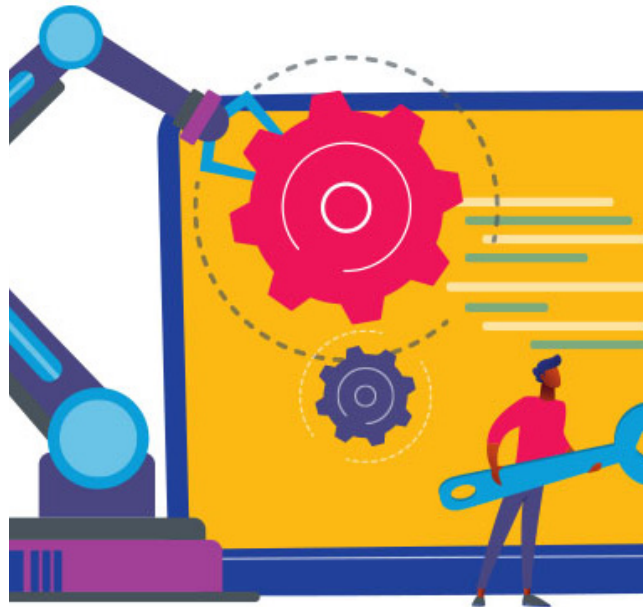


Fehler eliminieren, Betriebskosten reduzieren, Zeit sparen

Es ist nicht mehr für jede Visitenkarte oder Änderung der Geschäftsbedingungen ein Designer erforderlich und der Bestellvorgang ist voll digitalisiert/automatisiert, ohne dass Anrufe getätigt werden müssen und die manuelle Verfolgung fällt weg. Diese arbeitsintensiven Aufgaben, die zuvor von Mitarbeitern durchgeführt werden mussten, sind nicht mehr notwendig.

Integration mit Systemen von Drittanbietern

Die XMPie-Plattform ist ein offenes System, bei dem Daten über dateibasierte XML-Dateien und APIs usw. ausgetauscht werden. Mit der BoxItNow-Integration können Kunden Verpackungskonzepte in 3D ansehen ohne tagelang auf ein Angebot und Prototypen warten zu müssen. Die AccuZip-Integration umfasst die Postverarbeitung und Datenkorrektur sowie die Validierung und zwar direkt im Web-to-Print-Workflow und noch viel mehr.



Integration mit MIS

XMPie-Benutzer können mit verschiedenen verfügbaren Integrationen jede beliebige Print-MIS mit ihren Storefronts verknüpfen, einschließlich Optimus, PrintIQ, PrintVIS, MyVirtualCSR, Avanti und mehr. Die MIS-Integration bringt viele Vorteile wie einheitliche Vorgänge, weniger Verluste aufgrund von Fehlern und verzögerter Berichterstattung sowie eine verbesserte Kosteneffizienz.



GESCHÄFTLICHE INTERAKTION

- Unterstützt Teillieferungen und mehrere Lieferadressen.
- Unterstützt weltweite Währung.
- Sofortige Preisberechnung von UPS und FedEx.
- Automatische Erstellung des Warenbegleitscheins.
- Zahlungsmethoden: PO, Kreditkarte, Rechnung und PayPal.
- Anpassbare Rechnungen und E-Mail-Benachrichtigungen.
- Steuerberechnung für Rechnungsstellung in/Versand nach.

VERWALTUNG UND EINRICHTUNG

- Benutzerdefinierte Skins für den Erhalt der Markenidentität.
- Unbeschränkte Storefronts mit unbeschränkten Produkten.
- Produktprofile für die Konfiguration globaler Produkteigenschaften, Preisgestaltung, usw.
- Einfache Einrichtung und Wartung.
- Werbecodes, Coupons und Rabatte werden unterstützt.
- Mehrsprachige, vorgefertigte Storefronts: Englisch, Spanisch, Französisch, Italienisch, Deutsch, Portugiesisch und Niederländisch.
- Adobe InDesign-Workflow für die Erstellung von Vorlagen.
- Schritt-für-Schritt-Anleitung für die Storefront Setup.

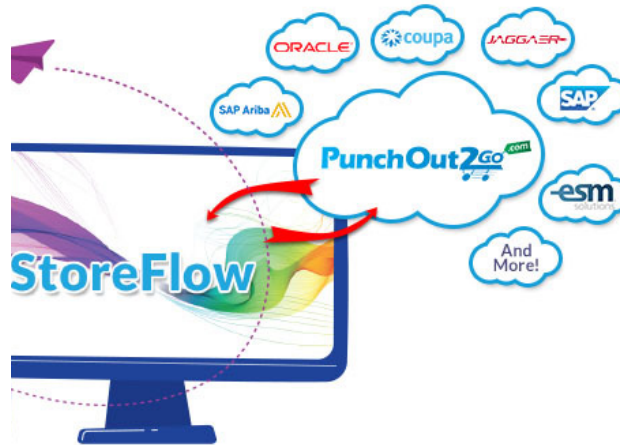


„Wir hatten bereits mehr als 100 Web-to-Print-Seiten, die jeweils unterschiedliche Softwarelösungen verwenden. Die Möglichkeiten und benutzerdefinierten Anpassungen waren jedoch limitiert. Wir brauchten ein neues System mit einer offenen Architektur und APIs, das in eine Reihe von anderen internen Systemen und Drittanbieteranwendungen integriert werden konnte. Die Tatsache, dass die XMPie-Software mit APIs arbeitet, war einer der Hauptgründe warum wir uns für diese Web-to-Print-Lösung entschieden haben.“

Richard Kouwenhoven, Präsident und COO von Hemlock Printers Ltd

Sie haben die Kontrolle über das System und können das Angebot mit dem Unternehmenswachstum ausbauen

Als Vor-Ort-Lösung hat der Kunde die volle Kontrolle über sein Web-to-Print-Angebot. Die Bedürfnisse, Funktionsanforderungen und Integrationsmöglichkeiten von Kunden können sich im Laufe der Zeit ändern, deshalb ist eine skalierbare Lösung von großer Wichtigkeit. Mit StoreFlow können Benutzer an beliebiger Stelle einsteigen, im eigenen Tempo wachsen, Funktionen hinzufügen und ihre Investitionen dabei schützen.



Die Tür für Unternehmenskunden öffnen

Dank der Integration mit PunchOut2Go's eProcurement-Integrator kann eine Web-to-Print-Storefront nahtlos mit einer eProcurement-Anwendung wie Ariba, SciQuest, Coupa, SAP, Oracle und anderen verknüpft werden.

AUFTRAGSVERWALTUNG

- Übersichtliche Ansicht von Geschäfts- und Produktionsaktivitäten.
- Dashboard für umfassende Steuerung und Tracking.
- Aktivitätsberichte mit Pivot-Tabellen und Grafiken.
- Preistabellen in Excel mit integrierter Preisgestaltungseengine.
- Externes Preisgestaltungseengine-Plugin für die Integration mit MIS-Systemen.

AUTOMATION

- Konform mit JDF / JMF.
- Gebündelt mit Xerox FreeFlow Core für die Prepress-Automation.
- Imposition (Ausschießen), Barcodes, Druckmarken und andere Prepress-Vorgänge.
- Integration mit Xerox FreeFlow Process Manager.

ERWEITERBAR

- Optionale Adobe InDesign Composition Engine.
- XML-Export.
- Optional SDK mit erweiterten APIs.
- Skalierbare Architektur unterstützt fehlertolerante Konfigurationen über optionale Upgrades.
- Cross-Media Upgrade.
- Add-on-Module FreeFlow Core Advanced Prepress und Advanced Automation.

Integrierte Prepress-Automation

Die StoreFlow Web-to-Print-Software umfasst Xerox® FreeFlow® Core, womit Shop-Administratoren mehrschrittige Workflows wie Preflight-Dokumente, automatisiertes Ausschließen definieren können und Jobs entweder direkt an das digitale Drucksystem oder einen Hot Folder übermitteln können - alles was für eine effiziente Vorbereitung und Verarbeitung von Web-to-Print-Jobs für die Produktion nötig ist.



Mit der Kitting-Funktion eine Gruppe von Produkten als Einzelprodukt verkaufen

Dank der Kitting-Funktion können Kunden mehrere Produkte mit nur einem Klick in ihren Einkaufswagen legen. Diese Funktion kann für wiederholte Sammelbestellungen optimiert werden und die Bestandsmengen werden sowohl für einzeln verkaufte wie für im Kit verkaufte Artikel verfolgt.

MEHR ERFAHREN
ODER EINEN
DEMO-BESUCH
ANFORDERN

www.xmpie.com/contact-us oder diesen QR-Code scannen



xerox™

www.xmpie.com/de

© 2019 XMPie®, ein Unternehmen der Xerox-Gruppe.
Alle Rechte vorbehalten. XMPie, das XMPie Logo und der
Slogan "one to one in one" sind Marken oder eingetragene
Marken von XMPie. Alle anderen Namen sind Eigentum
ihrer jeweiligen Eigentümer.

SQR DE 11-AUG-19



A Xerox Company