



A Xerox Company

StoreFlow

MOLTI CANALI
UNA CONVERSAZIONE

La migliore soluzione software Web-to-print tutto-in-uno per creare e gestire negozi online e portali di marketing.

Benvenuti in PersonalEffect StoreFlow

UNA POTENZA SENZA LIMITI

Offri un'esperienza di acquisto fluida e servizi dal valore elevato, tutto da un'unica piattaforma di eCommerce. Ora, grazie alla tecnologia uStore NG, puoi velocizzare i tempi di lancio delle tue vetrine, adattarle ai requisiti unici di ciascun marchio, offrire personalizzazione avanzata e persino campagne multicanale complete direttamente dalla vetrina, nonché estendere la tua piattaforma integrando soluzioni di terze parti.

PER MAGGIORI INFORMAZIONI O RICHIEDERE UNA DEMO VISITA

www.xmpie.com/contact-us



scansisci questo codice QR





+ Personalizzazione estrema

Al cuore della piattaforma si trova il motore di composizione documentale PersonalEffect di XMPie, che si integra con Adobe InDesign e offre possibilità di personalizzazione ineguagliabili.



+ Esperienza del cliente superiore

Sia l'amministratore sia il cliente possono trarre vantaggio dall'automazione del flusso di lavoro di StoreFlow, dall'invio dell'ordine fino alla sua evasione.



+ Offri prodotti di ogni tipo

Spazia da cappelli e camicie a prodotti di stampa statici, articoli interamente personalizzati, documenti estemporanei, etichette e packaging, fino a intere campagne di marketing multicanale con molteplici punti di contatto.



Customer experience a cinque stelle

Coniuga una solida piattaforma per la richiesta di prodotti di stampa configurabili a un'interfaccia per il cliente a cinque stelle. Le funzionalità dell'interfaccia comprendono un design reattivo basato su HTML5, aspetto e funzionalità del negozio personalizzate in base al marchio, contenuti controllabili a livello aziendale, indirizzi di spedizione aziendali preimpostati, metodo semplice per il riordino dei prodotti, l'approvazione degli ordini e molto altro.

Flusso di lavoro Adobe End-to-end


XMPie supporta il flusso di lavoro completo di Adobe, dall'impostazione iniziale all'anteprima e alla composizione. Garantisce pertanto prodotti stampati su misura della più elevata qualità, inclusi quelli con marchi dalle caratteristiche speciali, come font e colori Pantone personalizzati.



OFFRI UN'AMPIA VARIETÀ DI PRODOTTI NEL TUO NEGOZIO

Le tipologie di prodotto includono:

- Elementi statici, sia stampati su richiesta sia presenti in stock.
- Documenti inviati e creati in modo occasionale.
- Documenti dinamici con campi personalizzabili dall'utente, come l'indirizzo su un biglietto da visita.
- Modifica sui template WYSIWYG, che permette di modificare contenuti e layout.
- Documenti in grossi quantitativi, come materiali per posta diretta e materiali di marketing personalizzati.
- Packaging ed etichette con anteprima interattiva in 3D.
- Campagne on-demand per ordinare campagne di marketing multicanale, con marketing personalizzato via e-mail, landing page personalizzate, retargeting e-mail e stampa su richiesta.



“Poter offrire prodotti variabili apre porte che prima erano chiuse. Ormai i clienti mi contattano cercando una soluzione, non si limitano più a chiedere un preventivo per un lavoro di stampa. StoreFlow mi consente di essere creativo e offrire soluzioni che la concorrenza non ha. Mi consente di stare un passo avanti rispetto agli altri.”

John Coghlan, Direttore, Webprint Australia

PROTEZIONE DEL MARCHIO

- Conformità al marchio: i template dei documenti vengono creati con Adobe InDesign per garantire perfetta aderenza al marchio e integrità di colori e design.
- Contenuti controllati a livello aziendale:
 - Pre-popola i file con alcuni dati, come nome utente, indirizzo e-mail, reparto e indirizzo, per velocizzare e semplificare gli ordini.
 - Usa indirizzi di spedizione predefiniti e controllati a livello aziendale per una selezione rapida e un'esperienza priva di errori.
 - Collega l'elenco dei destinatari a una fonte centralizzata a livello aziendale, per selezionare rapidamente il segmento di tuo interesse.
- Integrazione con l'archivio per la gestione documentale: ordina da una fonte esterna di documenti controllati a livello aziendale.
- 100% conforme al GDPR.

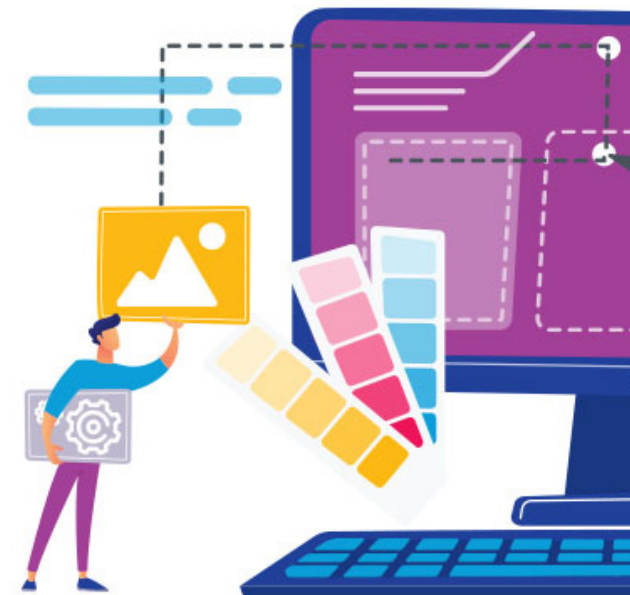


VDP avanzata e campagne multicanale dal flusso di lavoro della vetrina

Grazie alle capacità di personalizzazione avanzata, alla rapida visualizzazione di contenuti variabili e alla vasta offerta di prodotti (che include le campagne multicanale), gli utenti dotati di StoreFlow possono superare la concorrenza nell'acquisizione di nuovi clienti. È possibile offrire altri prodotti, come etichette e packaging personalizzati, comunicazioni tramite e-mail o persino campagne multicanale; in quest'ultimo caso l'acquirente di servizi di stampa può selezionare, personalizzare, ordinare, lanciare e monitorare campagne con molteplici punti di contatto direttamente dalla vetrina.

Nuovo editor del tema interattivo

Non occorre alcuna esperienza di programmazione; è possibile modificare e applicare un marchio a ciascun negozio e visualizzare l'anteprima online prima di rendere effettive le modifiche. Avrai il pieno controllo su tutti gli elementi grafici, come font, colori e immagini.





Progetta temi flessibili con HTML, CSS e codice

Ogni cliente vuole una vetrina con un marchio diverso, e ha requisiti diversi per il flusso di lavoro. L'ineguagliabile tecnologia Web-To-Print, basata su React.js, consente ai prestatori di servizi con un team di programmatori di ottenere rapidamente i file HTML e di codice di un negozio e di aggiungere nuovi contenuti HTML, pagine e flussi di lavoro, di modificare il comportamento e aggiungere funzionalità. Di conseguenza è possibile avere vetrine più flessibili e che si adattano meglio a modifiche al marchio o a nuovi requisiti. È inoltre possibile creare negozi e portali unici, con funzionalità come immagini e video personalizzati e contenuti localizzati per l'acquirente dei servizi di stampa.

Lancia un numero illimitato di negozi senza costi aggiuntivi

Non vi sono costi extra per l'aggiunta di prodotti o la creazione di nuovi negozi: gli utenti di StoreFlow possono lanciare tutti i negozi di cui hanno bisogno, per rispondere ai bisogni di tutti i clienti che riescono ad acquisire, tutto dalla stessa piattaforma. Con un minimo sforzo gli utenti possono persino duplicare i negozi esistenti.



Negozi pensati per i dispositivi mobili

I negozi StoreFlow offrono un'esperienza fluida dai dispositivi mobili. Gli acquirenti di servizi di stampa possono rapidamente personalizzare i loro prodotti, rivedere e approvare contenuti e monitorare lo stato degli ordini da qualsiasi dispositivo.

“*Sappiamo che, per risultare vincenti sul mercato, gli affiliati devono trasformarsi e diventare fornitori di servizi di marketing, non solo di stampa: è questa la visione alla base di agOnline. Il software di XMPie e le sue potenzialità per la creazione di campagne on-demand consentono di mettere in pratica questa visione in modo molto più pratico e realistico.*”

Aaron Grohs, Presidente di AlphaGraphics

GESTIONE DEGLI UTENTI

- Utilizza il Single Sign On (SSO): aggiungi la possibilità dell'autenticazione singola per semplificare l'accesso e aggiungi manualmente gli utenti al sistema rispettando la rigida politica sulle password.
- Gestisci gli utenti inseriti all'interno di gruppi per controllare l'accesso a specifiche categorie o prodotti.
- Aggiungi un processo di approvazione per gli ordini eseguiti da utenti o gruppi specifici.
- Gli utenti con diritto di approvazione possono visualizzare i dettagli degli ordini e le bozze, nonché approvare, rifiutare con un commento o modificare gli ordini.

RISPARMIA DENARO

- Risparmia sui costi del personale: non serve più rivolgersi a un grafico per la modifica a ogni biglietto da visita o testo legale.
- Risparmia tempo: il processo di ordinazione è interamente digitalizzato/automatizzato, non occorrono telefonate né tracking manuale. Questi compiti dispendiosi, che prima richiedevano l'intervento del personale, vengono così eliminati.
- Controlla il budget: assegna un budget e controlla la spesa per gruppo di attività.

Velocizza l'acquisizione di ordini, aumenta i volumi e fidelizza i clienti

Trasforma il tuo business in un componente indispensabile delle attività dei tuoi clienti grazie all'eccellente flusso di lavoro per l'inserimento di ordini e alla possibilità di gestire i marchi di StoreFlow.

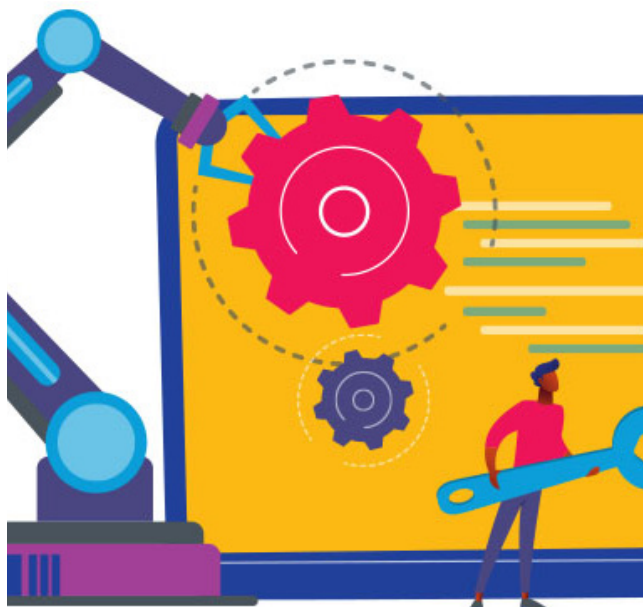


Elimina gli errori, riduci i costi fissi, risparmia tempo

Non occorre più rivolgersi a un grafico per la modifica al singolo biglietto da visita o a un testo legale, inoltre gli ordini sono interamente digitalizzati/automatizzati e non richiedono telefonate o tracking manuale. Questi compiti dispendiosi, che prima richiedevano l'intervento del personale, vengono così eliminati.

Integrazione con sistemi di terze parti

La piattaforma XMPie è un sistema aperto per lo scambio di dati tramite XML e API basati su file; ad esempio l'integrazione con BoxItNow consente agli acquirenti di servizi di stampa di visualizzare i concept del proprio packaging in 3D senza dover attendere giorni e giorni per ricevere preventivi o prototipi, mentre l'integrazione con AccuZIP integra direttamente nel flusso di lavoro web-to-print funzioni di elaborazione postale, correzione e validazione dei dati... e le integrazioni possibili non finiscono qui.



Integrazione con MIS

Gli utenti di XMPie possono connettere alle loro vetrine qualsiasi MIS di stampa, ricorrendo alle diverse integrazioni disponibili, tra cui Optimus, PrintIQ, PrintVIS, MyVirtualCSR, Avanti, e molte altre. L'integrazione con un MIS apporta molti vantaggi, tra cui la razionalizzazione dei processi, la riduzione delle perdite dovute a errori e ritardi e un migliore rendimento.




INTERAZIONE AZIENDALE

- Il sistema supporta spedizioni separate e indirizzi di consegna multipli.
- Supporta le valute di tutto il mondo.
- Quotazioni immediate da UPS e FedEx.
- Bolla di accompagnamento automatica.
- Metodi di fatturazione: PO, carta di credito, fattura e PayPal.
- Ricevute e notifiche e-mail personalizzabili.
- Calcolo della tassazione in base ai destinatari di fattura e spedizione.

AMMINISTRAZIONE E IMPOSTAZIONE

- Interfacce personalizzate abbinare all'identità del marchio.
- Vetrine e prodotti illimitati.
- Profili di prodotto per la definizione di proprietà globali, prezzi, etc.
- Impostazione e manutenzione semplici.
- Codici promozionali, coupon e supporto in caso di sconti.
- Vetrine multilingue pronte all'uso: inglese, spagnolo, francese, italiano, tedesco, portoghese e olandese.
- Flusso di lavoro di Adobe InDesign per la creazione di template.
- Impostazione guidata step-by-step delle vetrine.

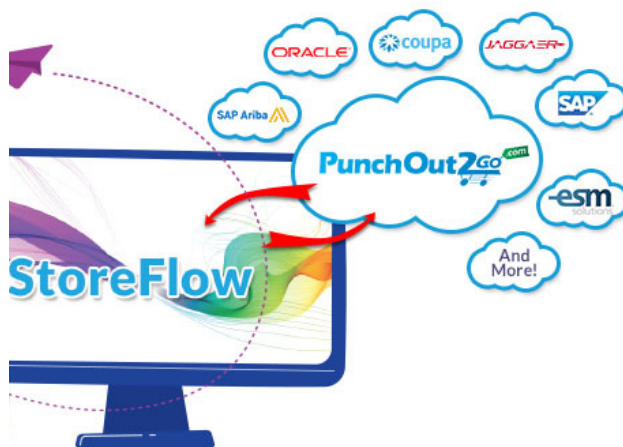


«Avevamo oltre 100 siti web-to-print creati con una diversa soluzione software, ma offrivano funzionalità e personalizzazione limitate. Avevamo bisogno di un nuovo sistema con architettura aperta e API, che si integrasse con numerosi sistemi interni e applicazioni di terze parti. Il funzionamento con le API del software XMPie è stato uno dei fattori principali che hanno influenzato la nostra scelta della loro soluzione web-to-print.»

Richard Kouwenhoven, Presidente e COO di Hemlock Printers Ltd.

Prendi controllo del sistema e incrementa i volumi con l'aumentare dei tuoi affari

Trattandosi di una soluzione in locale, l'utente può controllare tutti gli aspetti del web-to-print. Le necessità degli acquirenti, le richieste in termini di funzionalità e le possibilità di integrazione spesso variano nel tempo, perciò è fondamentale avere una soluzione in-house scalabile. Con StoreFlow gli utenti possono iniziare a usare la soluzione in qualsiasi momento, crescere al loro ritmo, aggiungere funzionalità e proteggere il proprio investimento lungo tutto il percorso.



Apri la porta a clienti di classe enterprise

La nostra integrazione con il servizio di integrazione a eProcurement PunchOut2Go consente di collegare in modo fluido una vetrina web-to-print a un'applicazione di eProcurement come Ariba, SciQuest, Coupa, SAP, Oracle, e molte altre.

GESTIONE DEL LAVORO

- Visuale dall'alto sull'attività e sulla produzione.
- Dashboard che permette controllo e monitoraggio completi.
- Rapporti sulle attività con tabelle pivot e grafici.
- Tabelle per la tariffazione in Excel e motore di definizione dei prezzi integrato.
- Plug-in per un motore di definizione dei prezzi esterno per l'integrazione coi sistemi MIS.

AUTOMAZIONE

- Conforme a JDF / JMF.
- Accorpato a Xerox FreeFlow Core per l'automazione pre-stampa.
- Imposizione, codici a barre, signature e altri processi pre-stampa.
- Integrazione con Xerox FreeFlow Process Manager.



ESTENSIBILITÀ

- Motore di composizione di Adobe InDesign opzionale.
- Esportazione in XML.
- SDK opzionale con numerose API.
- L'architettura scalabile supporta le configurazioni con tolleranza d'errore tramite upgrade opzionali.
- Upgrade crossmediale.
- Moduli aggiuntivi per FreeFlow Core Advanced Prepress e Advanced Automation.

Automazione pre stampa integrata

Il software web-to-print StoreFlow include Xerox® FreeFlow® Core, che consente agli amministratori di un negozio di definire flussi di lavoro articolati in diversi passaggi per la preimpaginazione di documenti, l'automatizzazione dell'imposizione e l'invio dei lavori direttamente al tuo servizio di stampa digitale o a una cartella predefinita: tutto ciò che serve per preparare e processare lavori web-to-print per la produzione in modo efficiente.



Vendi gruppi di prodotti in una singola unità con la funzionalità Kit

Con la funzionalità Kit gli acquirenti di servizi di stampa possono aggiungere al carrello diversi prodotti con un singolo clic. Questa funzionalità può essere ottimizzata per ordini in blocco ripetuti ed è possibile monitorare i livelli dell'inventario sia per gli articoli venduti singolarmente sia per quelli inclusi in un kit.

PER MAGGIORI
INFORMAZIONI O
RICHIEDERE UNA
DEMO VISITA

www.xmpie.com/contact-us

scansisci questo codice QR



xerox™

www.xmpie.com/it

© 2019 XMPie®, A Xerox Company. Tutti i diritti riservati.
XMPie, il logo XMPie e lo slogan "one to one in one" sono
marchi commerciali o marchi registrati di proprietà di
XMPie. Tutti gli altri nomi appartengono ai rispettivi
proprietari.

SQR IT 11-AUG-19



A Xerox Company